



ARVOLISTA
VAKIO- JA KORISTELISTAT SEKÄ PANEELIT

ARVOLISTA
Kytöahontie 8 • 46800 Anjalankoski
Puhelin (05) 363 5101 • fax (05) 363 5105 • www.arvolista.fi

Teksti: Viestitär / Mari Saarelainen
Kuvat valmistajien

Sisustuslevyt ovat sisäseiniin ja -kattoihin tarkoitettuja levyjä, joissa on valmis pinta. Se voi olla esimerkiksi maalattu, tapetoitu tai tekstiilipinta.

Vanhan asunnon saa helposti ja nopeasti uudennäköiseksi sisustuslevyillä. Sisäremontissa aikaa menee usein vanhan pinnan purkuun tai tasoitukseen, mutta sisustuslevyn voi asentaa suoraan vanhan pinnan päälle. Korjauskohteissa sisustuslevyjen käyttö voi säästää monta työpäivää.

Jos remontilta halutaan muuta kuin uutta ilmettä, säästävät sisustuslevyt ajan lisäksi myös rahaa. Sisustuslevyissä voi saada kerralla levytavaran, lisäeristystä ja pintamateriaalin.

Seiniin tarkoitetut sisustuslevyt ovat puukuitulevyjä tai jämäkämpää vanerilevyjä. Puukuitulevyjä on sekä huokoisia että puolikovia. Huokoiset levyt antavat myös ääni- ja lämpöeristettä. Jämäkämpiä levyjen etuna on parempi kestävyys. Sen vuoksi ne soveltuvat huokoisia levyjä paremmin kovalle kulutukselle joutuviin kohteisiin kuten lastenhuoneisiin.

Kuitulevy ei sovi joka paikkaan

Huokoinen kuitulevy on luonnon-tuote, jossa ei ole kemiallisia sidosaineita. Menetelmä takaa sen, että levyistä ei valmistettaessa eikä käytössä erity hajuja tai liuotinhöyryjä. Useat sisustuslevyt ovat saaneet Sisäilmäyhdistyksen suositteleman ja Rakennustietosäätiön myöntämän pintamateriaalien päästöluokituksen M1.

Huokoiset kuitulevyt eivät jäykistä seinärakennetta, joten ne soveltuvat parhaiten kohteisiin, joissa halutaan vanha levyseinä peittoon tai lisätään asumismukavuutta ääni- ja lämpöeristeellä. Uusia väliseiniä rakennettaessa saa vanerilevyillä suoraan sekä seinäpohjan että valmiin puupinnan.



Nopeas

Huokoiset levyt eristävät ääntä. Varsinkin tekstiilipintaist levyt ovat hyviä äänen eristäjiä. Osa kuitulevyistä eristää myös lämpöä. Mikäli talossa on kattolämmitys, niitä ei siis kannata asentaa kattoon.

Kosteisiin tiloihin kuitulevyjä ei saa asentaa. Ennen ostamista on hyvä varmistaa levyjen soveltuvuus ajateltuihin kohteisiin.

Hillittyä kuviointia

Sisustuslevyt kannattaa valita pidemmällä tähtäimellä kuin maali tai tapetti. Useimpien sisustuslevyjen pinnan voi kuitenkin maalata tai tapetoida,

AVOLON

Laatua joka askeleella

Portaita reilun 10 vuoden kokemuksella yli 2000 kotiin vuodessa. Lappiportaat suunnitellaan asiakaskohtaisesti alan uusimmalla tekniikalla.

Portaat valmistetaan korkealaatuisesta männystä tai koivusta ja pintakäsitellään lakalla tai kuultoväreillä. Pienistä yksityiskohdista rakentuu näyttävä ja toimiva Lappiporras.

Lappiporras

Lappiporras Oy
Asentajankatu 3
94600 KEMI
Puh. (016) 220 409
Fax (016) 221 851
info@lappiporras.fi
www.lappiporras.fi

Yhä useamman valinta





Finnforestin Ruutu on öljyvahattu koivupintainen sisäverhouslevy. Levyjen mukana tulee kiinnityslistat.

sti uusi ilme sisustuslevyllä

kun entiseen väriin kyllästyy tai pinta kuluu.

Levyjen mallistot ovat pieniä verrattuna tapettien tarjontaan. Useimmat löytävät kuitenkin mallistosta mieleisensä, sillä tapettien kuviointi noudattaa hillittyä linjaa. Mielikuvituksella ja yhdistelemällä saadaan sisustuslevyseinäänkin persoonallista näköä. Levyihin voi lisätä tapetti- boordeja ja erilaisia levyjä voi yhdistää toisiinsa.

Sisustuslevyihinkin tulee uutuuksia lähes vuosittain. Nyt muodissa olevat tekstiilitapetit löytyvät myös sisustuslevyistä. Tekstiilipintaista sisustuslevyä valittaessa tulee muistaa, että se ei ole ikuinen ja värin vaihtaminen on työlästä. Suoraan tekstiilin päälle ei kannata maalata, vaan

pinta pitää pohjustaa, koska tekstiili imee väriä epätasaisesti. Voimakasta pintakuviota maali ei peitä.

Kestävää ja helposti pestävää seinäpintaa kaipaaville on tarjolla vinyylipintainen sisustuslevy, jonka runko on puukuitulevyä ja pintamateriaali kuitukangasta. Materiaali on paitsi luja myös helposti puhdistettavissa. Se sietää jopa pesuainetta ja harjapesua.

Puupintaa levyinä

Puupintaa haaveilevan ei tarvitse enää ostaa paneelia tai lautaa metritavarana eikä käyttää asennukseen useita työpäiviä.

Kuvioltaan puupaneelia muistuttavaa maalipintaista kuitulevyä löytyy seinäpaneelina, puolipaneelina ja eri kuvioisina kattopaneelina.

Aitoa puupintaa haluavalle on tarjolla vanerisia sisäverhouslevyjä. Levyjä on sekä erilaisilla pintakäsittelyillä että käsittelemättömänä. Sileäpintaisten levyjen lisäksi saatavana on erilaisia uritettuja levyjä, joilla saa lauseinän tai paneloinnin kaltaista pintaa.

Vanerilevyissä on järjestelmiä, joihin kuuluu pienien helposti liikuteltavien paneelien lisäksi myös kiinnityslistat. Moderniin kotiin saa erikokoisia ja -värisiä levyjä yhdistämällä persoonallisen ilmeen.

Asentaminen omin voimin

Sisustuslevyjen asennus on helppoa ja nopeaa. Huokoisten puukuitulevyjen asentaminen onnistuu yksinkin, sillä ne ovat kevyitä ja painavat noin 3,5 kg/m². Kattolevyt ovat seinälevyjä pienempiä. Yksi kattolevy painaa alle kaksi kiloa.

Useimmille pinnoille levyt asennetaan sopivan liiman ja nitojan avulla. Levyt voi asentaa vanhan seinän päälle ilman pohjustustöitä. Ennen aloittamista on tarkastettava seinien suoruus ja vanhan tapetin kunto. Irtonaisen tapetin päälle levyjä ei kannata asentaa.



www.prkk.fi

7



Esimerkkejä erilaisista sisustuslevyistä

levy	runko	päällys	kiinnitys	koko mm	neliö-hinta
Haltex seinälevy	huokoinen kuitulevy	paperitapetti tekstiili vinyylipintainen tekstiili	niittäus ja liima ponttisauma, paitsi tekstiilipintaisessa puskusauma	12x600x2550, 12x600x3000	12 20-25 15
Haltex kattolevy	huokoinen kuitulevy	maali eri pintakuvioita	niittäus ja liima ympäripontattu	12x280x1800	8
Huntonit seinäpaneeli	puolikova kuitulevy	maali uritettu	niittäus ja ruuvaus ponttisaumaan	11x600x1195 11x600x2390 11x600x2740	14
Huntonit kattopaneeli	puolikova kuitulevy	maali eri pintakuvioita	niittäus ja ruuvaus ympäripontattu	11x280x1200 11x600x1200	14
Raita sisäverhouslevy seiiniin ja kattoihin	vaneri	öljyvahakäsitelty koivuviilu	profiilinauloilla tai ruuveilla uran pohjaan	12x600x1200	42
Ruutu sisäverhouslevy seiiniin ja kattoihin	vaneri	öljyvahakäsitelty koivuviilu	profiilinauloilla tai ruuveilla, asennus- ja reunalistat mukana	12x600x600	42

Hinnat ovat erään vähittäismyyjän ilmoittamia hintoja helmikuussa. Hinnat voivat vaihdella liikkeittäin.

Pinnat voi myös rimoittaa ja kiinnittää levyt rimojen päälle. Tämä menetelmää kannattaa käyttää erityisesti silloin, kun seinä on selvästi vino. Rimoituksella seinän saa oikaistua ja levytetystä seinästä tulee suora.

Työvälineet levyn mukaan

Huokoisen kuitulevyn asentamiseen tarvitaan hyvä nitoja, suorakulma, mitta, viivain, mattoveitsi ja liimaa. Vain huokoisia kuitulevyjä voi leikata mattoveitsellä. Monimuotoiset kohteet, kuten portaikot, saa helposti tehtyä. Puolikovien kuitulevyjen katkaisuun tarvitaan jo sahaa.

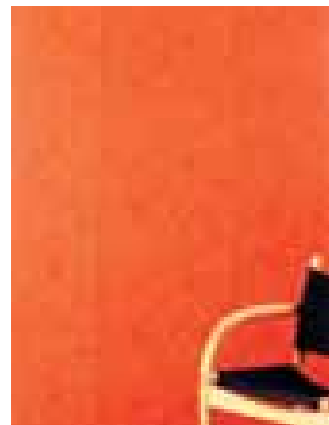
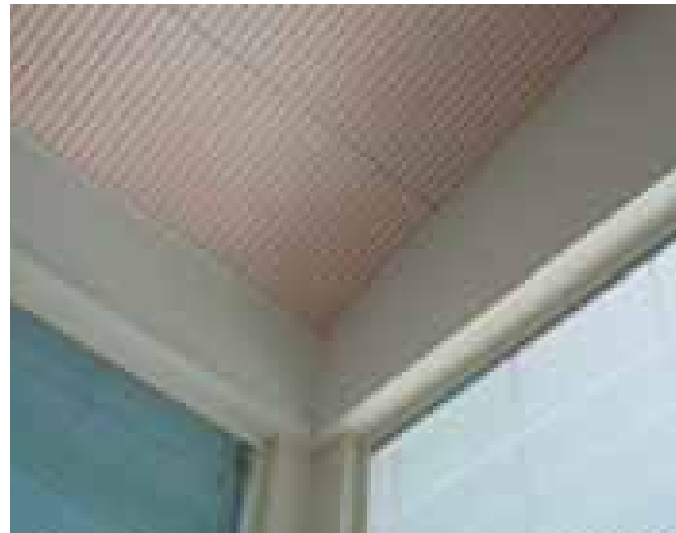
Useimpien levyjen reunassa on asentamista helpottava ponttisauma. Pontin alla jäävät niitit piiloon, ja levyjen reunat on helppo kohdistaa suoraksi paikoilleen.

Vaneriset levyjärjestelmät, joihin kuuluu kiinnityslistat, ovat helppoja asentaa. Tavalliset vanerilevyt saa kiinni siististi alumiinisilla piilokiinnityslistoilla, jotka jäävät piiloon levyn reunaan tehtävään uraan. Levyn päälle ei jää ikäviä naulan kantoja.

Raita-levy kuuluu samaan tuoteperheeseen Ruudun kanssa. Molemmat soveltuvat sekä seinään että kattoon.

Haltexin Tunnelma-levyssä on vinyylipinta, jonka ansiosta se kestää kulutusta muita huokoisia sisustuslevyjä paremmin. (kuva vas, alh.)

Kevyillä sisustuslevyillä saa nopeasti kotiin uutta ilmettä. Paperitapettipintainen Saturnus on Haltexin mallistoa. (kuva oik. alh.)



Sekä vaneri- että puukuitulevyt tulee tuoda korjauskohteeseen vähintään vuorokautta aikaisemmin, jotta ne sopeutuvat huoneen lämpö- ja kosteusolosuhteisiin.



MUKAVUUDEN UUSI TASO



*Siivoa vähemmän, nauti kotielämästä enemmän.
Allaway imee nimensä mukaisesti kaiken pois ja puhaltaa poistoilmankin pihalle.*

KESKUSPÖLYNIMUREITA KAIKKIIN KOTEIHIN

- Hiljaiset mutta tehokkaat keskusyksiköt poissa imuroitavista tiloista
- C-sarjan keskusyksiköt voidaan asentaa tavalliseen komeroon
- A-sarjan keskusyksiköt lämpimään tekniseen tilaan
- Paloturvallinen teräskuori ja kestopestattu koneisto tuovat turvallisuutta ja pitkäikäisyyttä
- Voit valita sekä valmiiseen että uuteen järjestelmääsi Premium- tai standard-siivousvälineet

UUDET ERGONOMISET PREMIUM-SIIVOUSVÄLINEET

- Tyylikäs ja käyttäjäystävällinen muotoilu
- Kätevä osien pikalukitus ja irrotus
- Siivousvälineet järjestykseen nerokkaan säilytystelineen avulla
- Käynnistysvaihtoehtoina elektroninen kahvakäynnistys tai imurasiakäynnistys



Valinnainen pölypussin asennussarja kaikkiin malleihin.



Premium-siivousvälineiden viimeisteltyä ergonomiaa ja muotoilua.



Lisätietoja: Allaway Oy | PL 3, 40351 Jyväskylä
Puhelin: (014) 410 1600 | Faksi: (014) 410 1699
info@allaway.fi | www.allaway.fi

KODIKAS, LÄMMIN JA HUOLETON

**TERVETULOA TUTUSTUMAAN
UUNIMALLEIHIMME UUNI-
ASiantuntijamyymäläämme
KAUTTA MAAN:**



- **ESPOO** Puh. (09) 455 0535
- **HAAPAVESI** Puh. 040 508 5114
- **HEINÄVESI** Puh. (017) 664 4246
- **HELSINKI** Puh. (09) 7597 0416
- **HÄMEENLINNA** Puh. (03) 570 9135
- **IISALMI** Puh. (017) 812 011
- **JOENSUU** Puh. (013) 314 441
- **JYVÄSKYLÄ** Puh. (014) 621 625
- **KAJAANI** Puh. 0400 685 275
- **KEMPELE** Puh. (08) 881 1421
- **KOKKOLA** Puh. (06) 831 9457
- **KOTKA** Puh. (05) 210 7600
- **KOUVOLA** Puh. (05) 375 5094
- **KUOPIO** Puh. (017) 356 0177
- **LAHTI** Puh. (03) 781 3295
- **LAPPEENRANTA** (05) 416 3305
- **MAARIANHAMINA** Puh. (018) 177 84
- **MIKKELI** Puh. 0400 557 144
- **PORI** Puh. (02) 635 1400
- **PORVOO** Puh. (019) 585 650
- **RAUMA** Puh. (02) 837 87830
- **ROVANIEMI** Puh. (016) 317 757
- **SALO** Puh. (02) 733 3373
- **SAVONLINNA** Puh. (015) 514 464
- **SEINÄJOKI** Puh. (06) 412 1691
- **TAMMISAARI** Puh. (019) 241 6660
- **TAMPERE** Puh. (03) 345 2860
- **TORNIO** Puh. (016) 447 116
- **TURKU** Puh. (02) 469 3041
- **VAAASA** Puh. (06) 312 6675
- **VANTAA** Puh. (09) 8553 5777
- **VARKAUS** Puh. (017) 551 2277



KERMANSAVI®

Rasihontie 3, 79700 Heinävesi
P. (017) 664 4220, fax (017) 664 4263

www.kermansavi.fi

